

CATÁLOGO DO ITEM IMPORTADO

Pleito de Inclusão de Ex-Tarifário

Número de Controle SDIC	NCM	Sugestão de descrição do ex-Tarifário
D55-16I	7616.99.00	Suporte metálico da mola, fabricado em alumínio pelo processo de injeção sob pressão, usinado nas regiões críticas para maior precisão, possui um relevo em formato cilíndrico de diâmetro 10 mm (+/- 0,1 mm) e cinco entalhes espaçados a cada 66 graus, com diâmetro máximo de 66,4 mm, diâmetro de encaixe de 56,6 mm (+/- 0,1 mm), próprio para aplicação em tensionadores de correia de sincronismo/acessórios de veículos automotivos.

- 1. Especificações técnicas detalhadas da autopeça** *(características quantitativas e qualitativas, por exemplo: dimensões, materiais de fabricação, especificações de trabalho/funcionamento [torque, potência, resistência, tensão, corrente, dureza, vazão, condutibilidade, temperatura etc.], características de hardware, software, características físicas, dentre outras inerentes a cada produto):*

Nome do item: Suporte metálico da mola é o elemento que faz a ligação mecânica entre a face do motor e o braço do tensionador, além de servir como habitáculo para a mola e demais componentes internos. Serve de base para o braço do tensionador, que transmite o torque da mola, que por sua vez provê força de esticamento à correia.

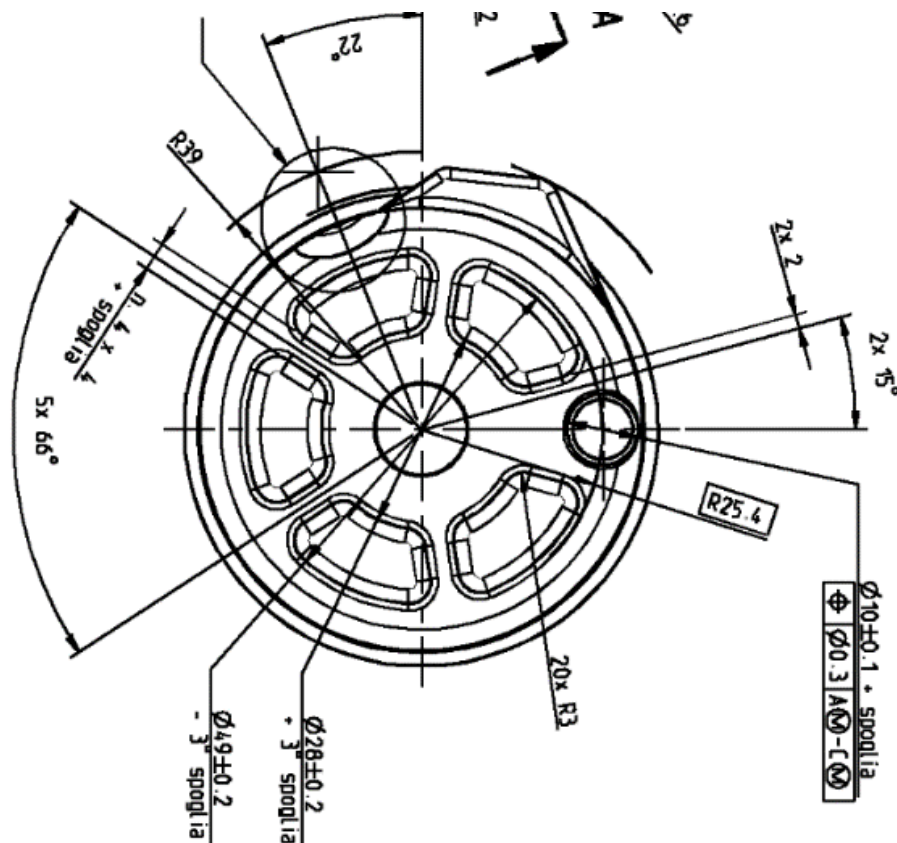
Material: É produto do processo de injeção de alumínio sob pressão, seguido de usinagem das regiões que requerem precisão para o correto funcionamento do conjunto final Tensionador de correia.

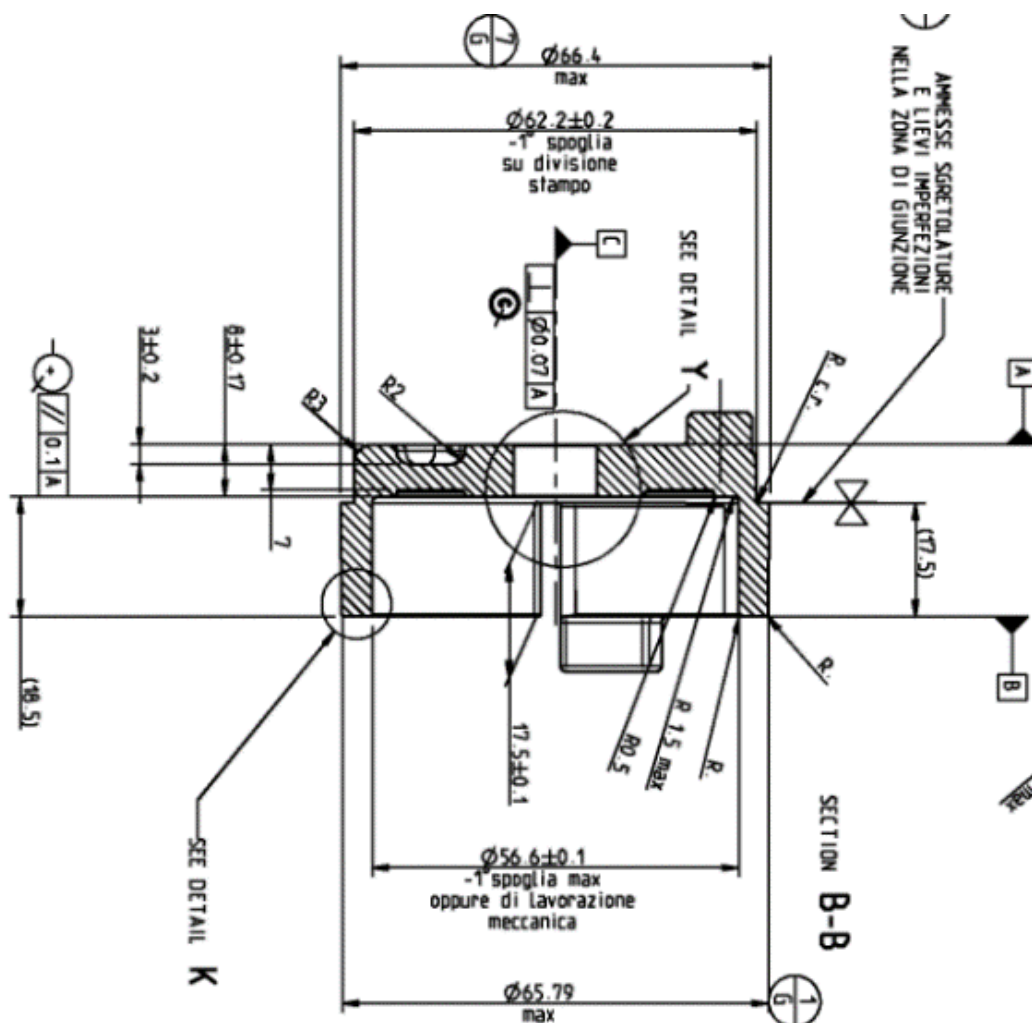
Especificações técnicas: possui um relevo em formato cilíndrico de diâmetro 10 mm com tolerância de 0,1 mm, e cinco entalhes espaçados a cada 66 graus

Dimensões: Diâmetro máximo de 66,4 mm, diâmetro do encaixe de 56,6 mm com tolerância de +/-0,1 mm.

Diferencial técnico: Usinagem nas regiões que requerem precisão para o correto funcionamento do conjunto final.

- 2. Imagens da autopeça importada e/ou desenho esquemático** *(obrigatório conter as principais dimensões):*





(Dimensões em mm)

3. **Aplicação do item importado** *(em qual produto fabricado pela empresa pleiteante o item importado será incorporado)*: Aplicado em tensionadores de correia de sincronismo/acessórios de veículos automotivos.
4. **Função do item importado no produto fabricado pela empresa pleiteante do ex-tarifário**: O item tem como função realizar a ligação entre a face do motor e o braço do tensionador, além de servir como habitáculo para a mola e demais componentes internos.